

FORMULACIÓN: BLOQUE, PELLET Y GEL!

USO  
PECUARIO

# RATA QUILL®



En instalaciones pecuarias las especies de roedores más importantes son: la **Rata de techo** (*Rattus rattus*), y el **Ratón común** (*Mus musculus*). Las granjas avícolas y porcícolas, los hatos lecheros y los establos, proveen el hábitat ideal para roedores, debido a que proveen refugios seguros en épocas de lluvias o veranos intensos. Además de proporcionar abundante disposición de alimentos concentrados, agua, leche, huevos, etc..

## CONTAMINACIÓN EN INSTALACIONES PECUARIAS

El tránsito de roedores a lo largo de las instalaciones pecuarias se constituye como un **vehículo de transmisión de enfermedades** para aves de corral, cerdos, ganado, cabras, ovejas, conejos, etc. Debido a que portan numerosos virus, nemátodos y bacterias que se transmiten a través de la mordedura directa hacia los animales y/o la contaminación de las fuentes de agua y comida con orina de roedores, mezcla de heces, pelo y saliva con el concentrado, afectando la salud de los animales tanto en procesos de levante, como de ordeño y sacrificio. Las principales enfermedades de transmisión son:



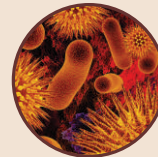
Bordetellosis



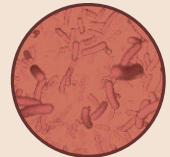
Leptospirosis



Salmonellosis



Viruela Aviar



Toxoplasmosis

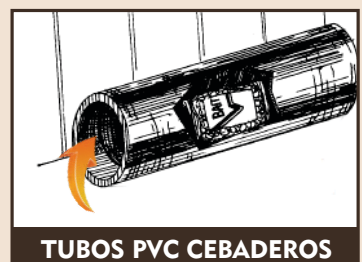
Según la *Universidad de Purdue* en Indiana, Estados Unidos, **un ratón puede efectuar entre 40 a 100 deposiciones de heces en una sola tarde y las ratas de techo ó noruegas entre 20 a 50 deposiciones por día en instalaciones pecuarias.**

## MODO DE APLICACIÓN

Coloque de 10 a 30 gramos de pellets (1 a 3 sobres x 10g) ó 3 a 5 bloques parafinados al interior de cajas cebadero o tubos de PVC, ubicados cada 5 a 10 metros lineales. Ubique los cebaderos a lo largo de corredores de tránsito entre las madrigueras externas y las instalaciones pecuarias y donde se presuma se trepan los roedores: partes altas de la granja, techos, vigas, ductos de ventilación (como lo muestra la imagen A). En lugares secos donde se almacene concentrados o cereales, aplique Rataquill® Gel, de 4 a 6 gramos de gel solo o en mezcla con 10 gramos de alimento preferido por los roedores, sobre recipientes limpios o cajas cebadero. Reponga el cebo Rataquill® cada 6 días en los puntos donde se evidencie consumo de cebo.

**COLOQUE EL CEBO EN LUGARES ESTRATÉGICOS DONDE LOS ROEDORES TRANSITAN !!**

En instalaciones pecuarias con alta humedad en los pisos, aplique Rataquill® Bloque ó coloque los pellets de Rataquill® dentro de cebaderos como se ilustran en la imagen A.



TUBOS PVC CEBADEROS

**ATENCIÓN:** Notifique a los trabajadores y al Administrador de la instalación pecuaria sobre la aplicación del rodenticida, coloque el cebo fuera del alcance de los animales de la granja. Use cajas cebaderos, tubos de PVC, etc..

**EFFECTIVO, ECONÓMICO Y AMBIENTALMENTE SEGURO**